

LABORATORIO A. FLEMING s.r.l.

Laboratorio analisi a scopo diagnostico

Via Magna Graecia 245

88100 Catanzaro Lido

tel: 0961.781223

mail: info@laboratoriofleming.it

web: www.laboratoriofleming.it

CARTA DEI SERVIZI

REV. 8 DEL 10.11.2023

Oggi più che mai, un laboratorio analisi deve essere quanto più possibile una struttura in grado di fornire dati analitici accurati e di alto livello qualitativo per poter supportare costantemente le esigenze diagnostiche, di monitoraggio della terapia, di monitoraggio della patologia etc., delle varie figure professionali che si rivolgono allo stesso. Parallelamente, però, un laboratorio analisi, deve anche essere in grado di fornire una interfaccia di facile accesso per il cittadino garantendo allo stesso anche una serenità riguardo all'attendibilità dei risultati.

Il Laboratorio analisi A. Fleming è una realtà basata sull'operato di professionisti di settore che quotidianamente fondono le loro competenze al fine di mantenere sempre di primo livello il dato analitico.



Il diritto alla salute è un principio universale a cui il Laboratorio si uniforma nella organizzazione della propria attività.

Nello svolgimento dei propri compiti la struttura si ispira al rispetto dei principi fondamentali contenuti nella Direttiva del Presidente del Consiglio dei Ministri del 27.01.1994 (recante "Principi sull'erogazione dei servizi Pubblici");

EGUAGLIANZA: l'accesso alla struttura e il trattamento dei clienti non sono condizionati da distinzioni di sesso, età, religione, opinioni politiche e razza.

IMPARZIALITA': a tutti i cittadini è assicurato un comportamento obiettivo ed equanime da parte del personale che opera nella struttura.

CONTINUITA': la struttura garantisce la continuità quantitativa, qualitativa e la regolarità dei servizi.

DIRITTO DI SCELTA: ogni cittadino, munito della richiesta del Medico Curante, può esercitare il diritto di libera scelta rivolgendosi direttamente alla Struttura prescelta.

EFFICIENZA ED EFFICACIA: il laboratorio persegue il continuo miglioramento della qualità del servizio offerto attraverso la ricerca di procedure che garantiscono efficienza ed efficacia alla propria attività.

PARTECIPAZIONE: il laboratorio, al fine di assicurare una migliore erogazione del servizio, per una sempre più piena rispondenza alle esigenze degli utenti, valuta con attenzione ogni indicazione, suggerimento o proposta proveniente dagli utenti stessi.

IL LABORATORIO

Il laboratorio si trova a Catanzaro Lido in Via Magna Graecia 245a ed è accreditato con il S.S.N. ; esso è ubicato in una moderna struttura di circa 490 mq dei quali, 100 circa sono dedicati alle relazioni con il pubblico mentre, i restanti 390 circa, sono dedicati al laboratorio vero e proprio.

La struttura, per quanto riguarda le norme di sicurezza sui luoghi di lavoro, è rigorosamente concepita nel rispetto di tutte le norme riguardanti sicurezza sul lavoro, barriere architettoniche, privacy etc.

ORARI DI LAVORO E MODALITA' DI ACCESSO

ORARI DI APERTURA

DAL LUNEDÌ AL GIOVEDÌ: 7,30 – 13,00 e 15,00 – 16,30

VENERDÌ: 7,30 – 13,00

SABATO: 7,30 – 11,30

ORARIO PRELIEVI

DAL LUNEDÌ AL SABATO: 7,30 – 10,00

ORARIO RITIRO REFERTI

DAL LUNEDÌ AL GIOVEDÌ: 12,00 – 13,00 e 15,00 – 16,30

VENERDÌ: 12,00 – 13,00

SABATO: 09,30 – 11,30

Dal momento che il laboratorio è accreditato con il SSN, è possibile effettuare prestazioni con ricetta medica pagando il Ticket dal lunedì al venerdì, mentre per le ricette con codice di esenzione è necessaria la prenotazione telefonica. Ciò è dovuto al limitato budget economico annuale imposto dal servizio sanitario regionale ad ogni struttura privata accreditata, all'interno del quale si deve necessariamente operare.

Privatamente è possibile usufruire del servizio prelievi anche di sabato.

Il paziente che si reca in struttura per effettuare il prelievo o per consegnare un campione biologico deve prendere un numerino all'ingresso ed attendere il proprio turno per effettuare le pratiche di accettazione.

Hanno diritto di precedenza le seguenti categorie:

- pazienti diversamente abili;
- donne in gravidanza oltre la XX settimana di gestazione;
- donne in gravidanza a rischio.

In accettazione è **NECESSARIO** presentare al personale un valido documento di riconoscimento e tessera sanitaria del paziente.

È possibile pagare in contanti o a mezzo POS.

RITIRO DEL REFERTO

Al termine dell'accettazione viene consegnata al paziente una ricevuta da presentare per il ritiro del referto. Il paziente, in alternativa, può richiedere di ricevere il referto sull'email ed in questo caso gli verranno fornite delle credenziali per scaricare il file nel rispetto della vigente normativa sulla privacy.

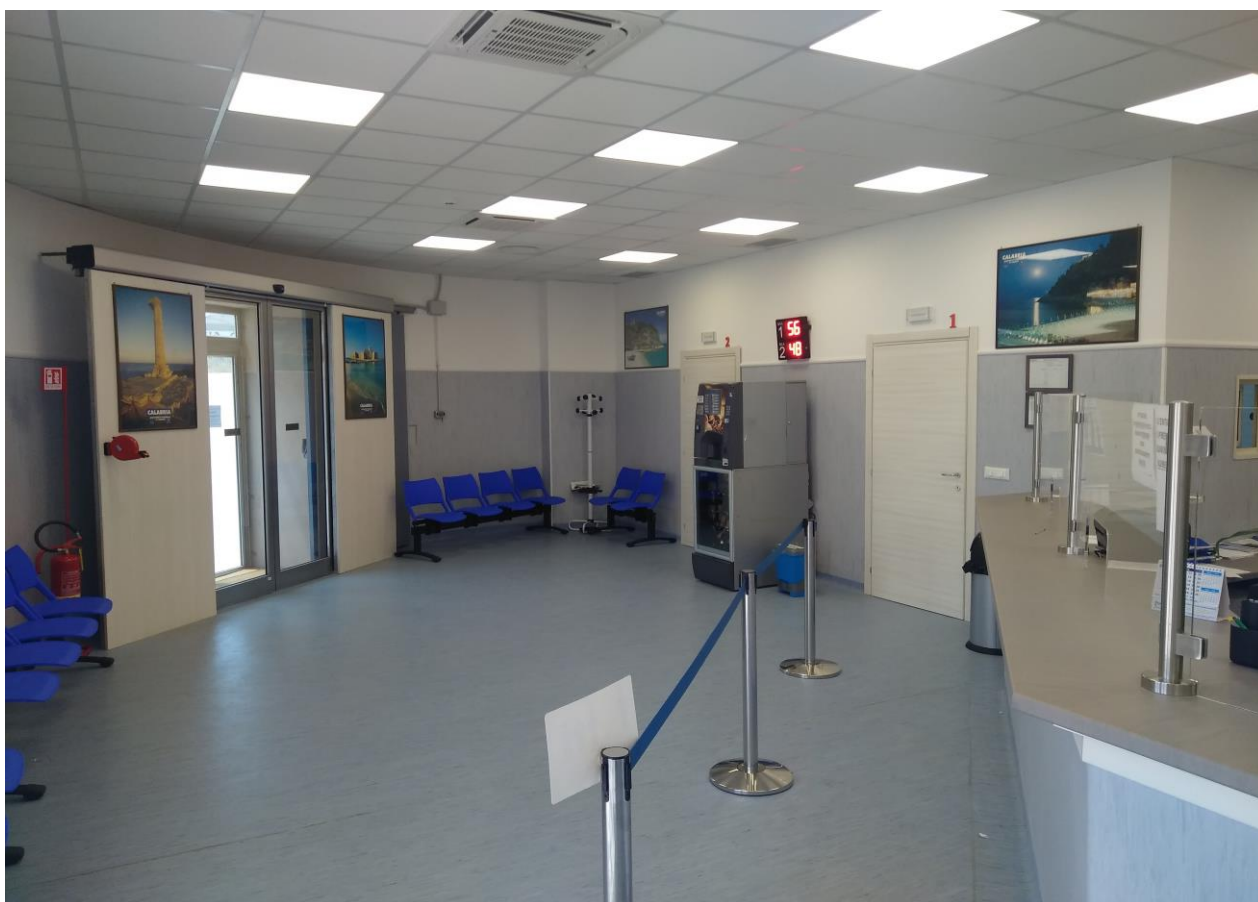
In qualsiasi momento i pazienti possono richiedere, anche a distanza di tempo, una copia delle analisi effettuate.

L'ASSISTENZA AI PAZIENTI

Il medico, responsabile clinico del laboratorio, è sempre a disposizione dei pazienti qualora avessero bisogno di chiarimenti in merito agli esami effettuati ma, anche, in merito ad argomenti medici di tipo specifico.

In ogni momento l'accettazione del laboratorio è utilizzabile dai pazienti per qualsiasi informazione che dovesse riguardare gli orari di lavoro del laboratorio, le modalità di accesso, i costi di eventuali ticket, i tempi di consegna dei referti etc.

Infine è consultabile sul web un portale di carattere informativo sull'attività del laboratorio all'indirizzo www.laboratoriofleming.it.



LE TECNOLOGIE

Tutte le apparecchiature che vengono utilizzate per le procedure analitiche e non, rispondono rigorosamente alle più moderne normative europee “CEE”. Ciò garantisce sempre una elevata sicurezza di utilizzo, abbattendo enormemente quelli che sono i rischi professionali per l’operatore. Inoltre, tutte le apparecchiature sono dotate di un alto livello di automazione a tutto vantaggio della velocità di esecuzione dei test, ma, soprattutto, dell’abolizione degli errori di laboratorio causati da scorrette procedure manuali.

La perfetta efficienza di ogni singola apparecchiatura, viene garantita dai controlli periodici che vengono effettuati direttamente dalle case costruttrici così come è previsto dalle leggi in vigore.

Il dato analitico definitivo, viene infine catalogato ed immagazzinato all’interno di un software di gestione del laboratorio concepito appositamente nel rispetto della legge sulla privacy.



IL CONTROLLO DI QUALITA'

Il laboratorio Fleming ha come obiettivo principale il mantenimento di elevati livelli di qualità che lo rendono un punto di riferimento nella realtà catanzarese. Questo si concretizza, innanzitutto, nell’offrire un’immagine aziendale e degli operatori che operano sul campo, altamente professionale, offrendo e garantendo un servizio efficace ed efficiente, assicurando il perseguimento ed il mantenimento delle condizioni di salute e sicurezza sui luoghi di lavoro. Per il raggiungimento di tali obiettivi, il laboratorio ha un Sistema di Gestione Qualità certificato in conformità alla norma UNI EN ISO 9001:2015 allo scopo di garantire la qualità

tecnica delle prestazioni, la qualità organizzativa, la sicurezza degli operatori e degli Utenti, la valorizzazione professionale degli operatori, i diritti e la soddisfazione degli Utenti.

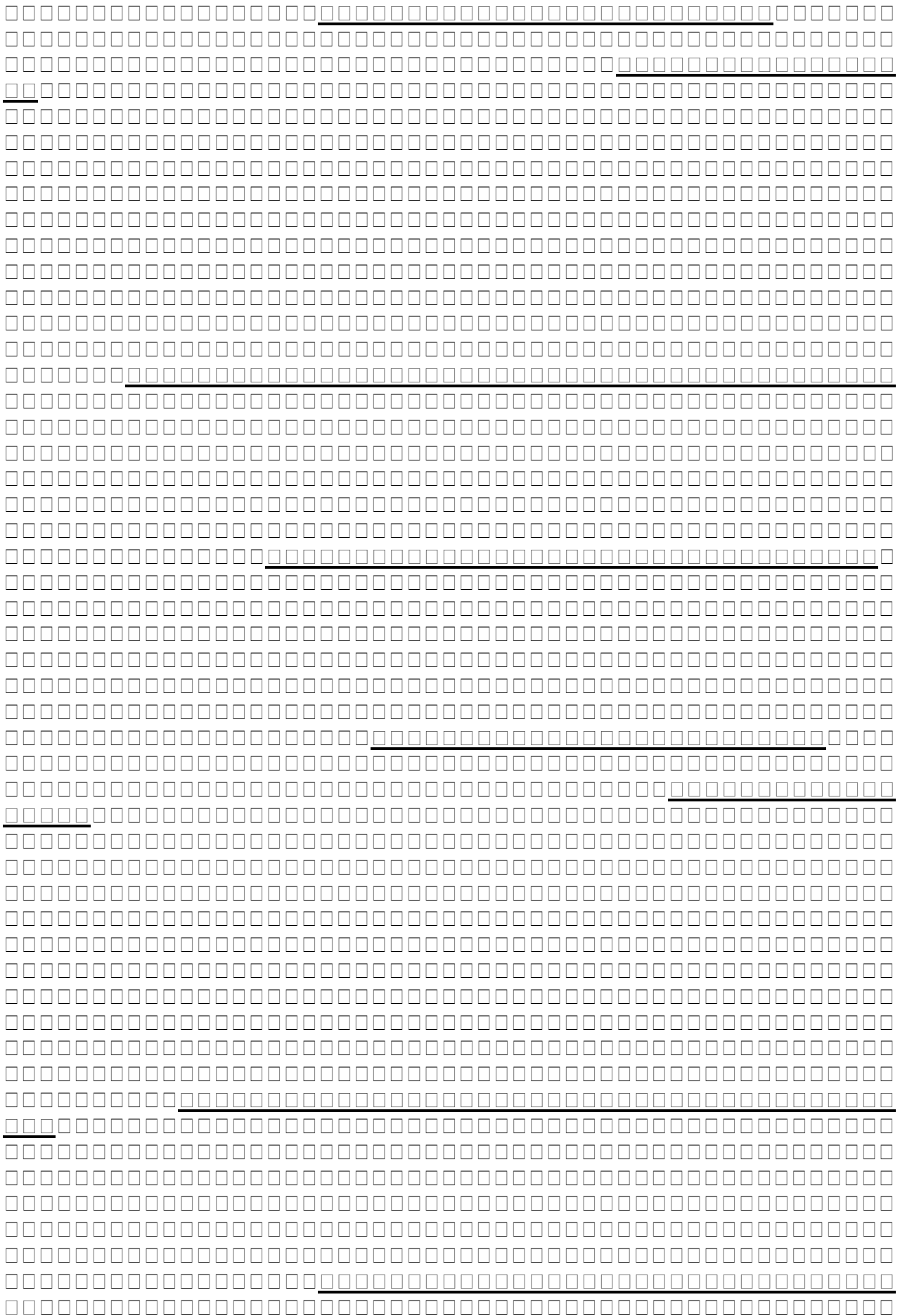
Per mantenere costantemente elevata la qualità delle prestazioni, il laboratorio effettua quotidianamente almeno cinque controlli diversi sull'intero ciclo analitico:

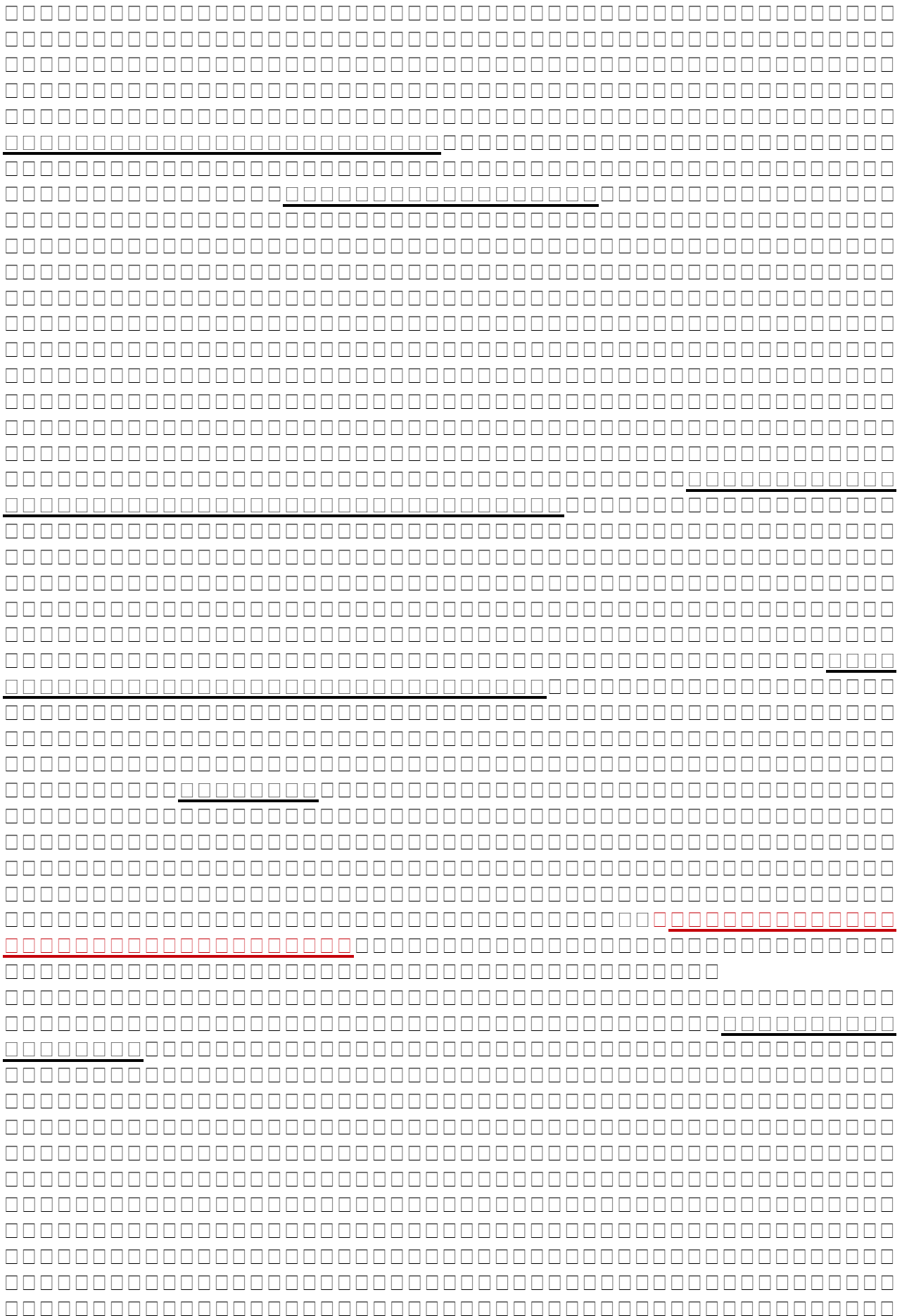
- Il primo controllo viene effettuato ancor prima dell'esecuzione dei test ed è volto a verificare l'adeguatezza del campione assicurandosi che il prelievo sia avvenuto in modo corretto.
- Il secondo controllo viene effettuato tramite l'esecuzione del "controllo interno di qualità", una procedura che consente, tramite l'utilizzo di sieri di riferimento a titolo noto forniti al laboratorio da ogni casa costruttrice delle apparecchiature, di verificare quotidianamente la precisione e l'accuratezza di ogni singolo test.
- Il terzo controllo viene effettuato da ogni operatore del laboratorio al momento della produzione del risultato da parte delle apparecchiature; questo controllo valuta che i parametri di funzionalità di ogni apparecchiatura si siano mantenuti costanti durante tutto il processo analitico e che non si siano verificate anomalie di campionamento.
- Il quarto controllo viene effettuato dal responsabile clinico del laboratorio il quale, in base al sospetto diagnostico indicato su ogni prescrizione medica, o in base alla storia clinica di ogni paziente, verifica la significatività dei risultati.
- Il quinto controllo viene effettuato dal direttore tecnico il quale, al momento di convalidare il referto finale, controlla la corrispondenza dei risultati e si assicura che non si siano verificati errori di trasmissione o di trascrizione degli stessi.

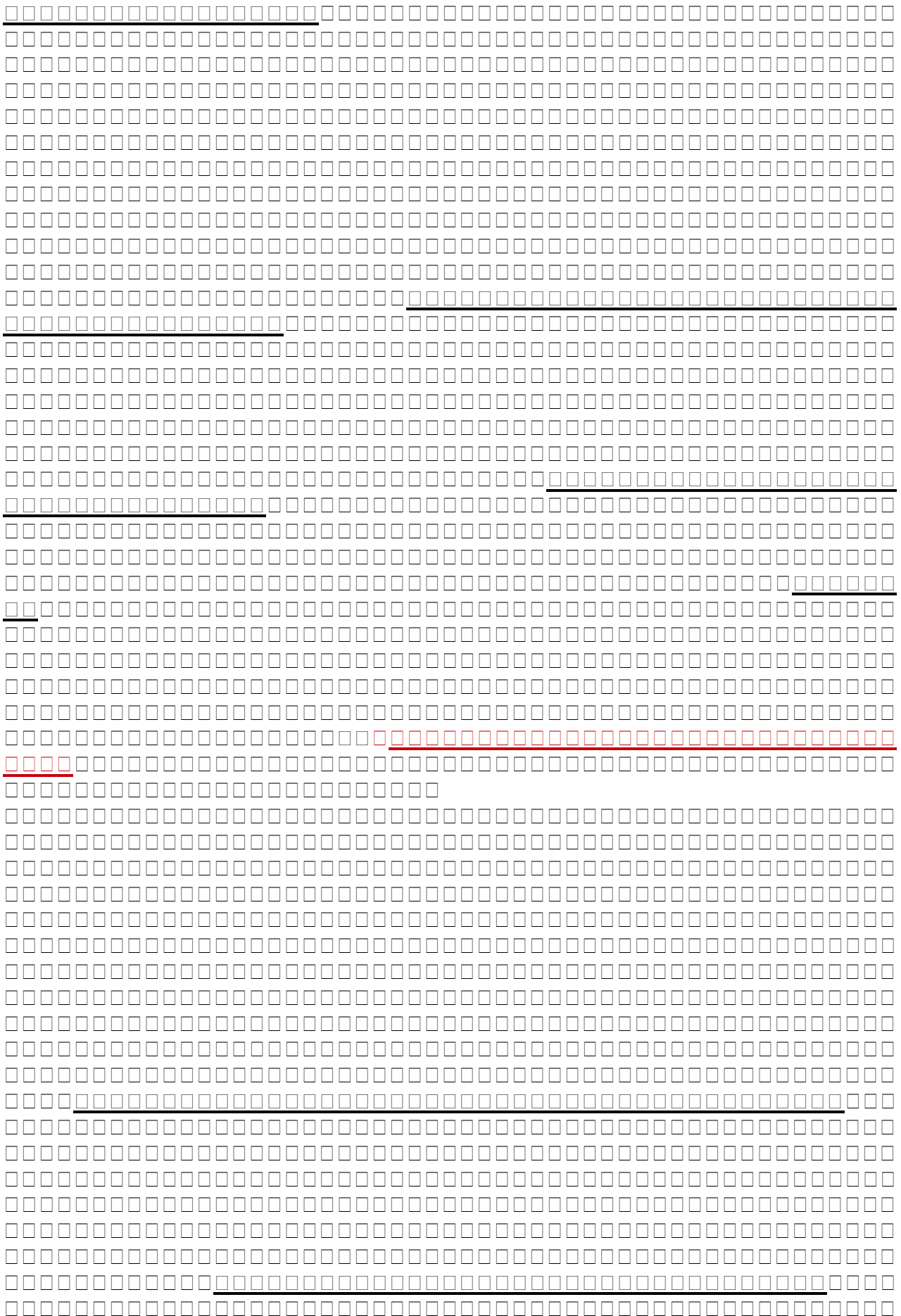
Inoltre, con cadenza bimestrale, il laboratorio partecipa con ottimi risultati ad un programma di controllo esterno di qualità (V.E.Q.) che consente il confronto con numerosi altri laboratori sparsi in tutta Italia e aiuta a mantenere sempre elevato il livello qualitativo delle prestazioni erogate.

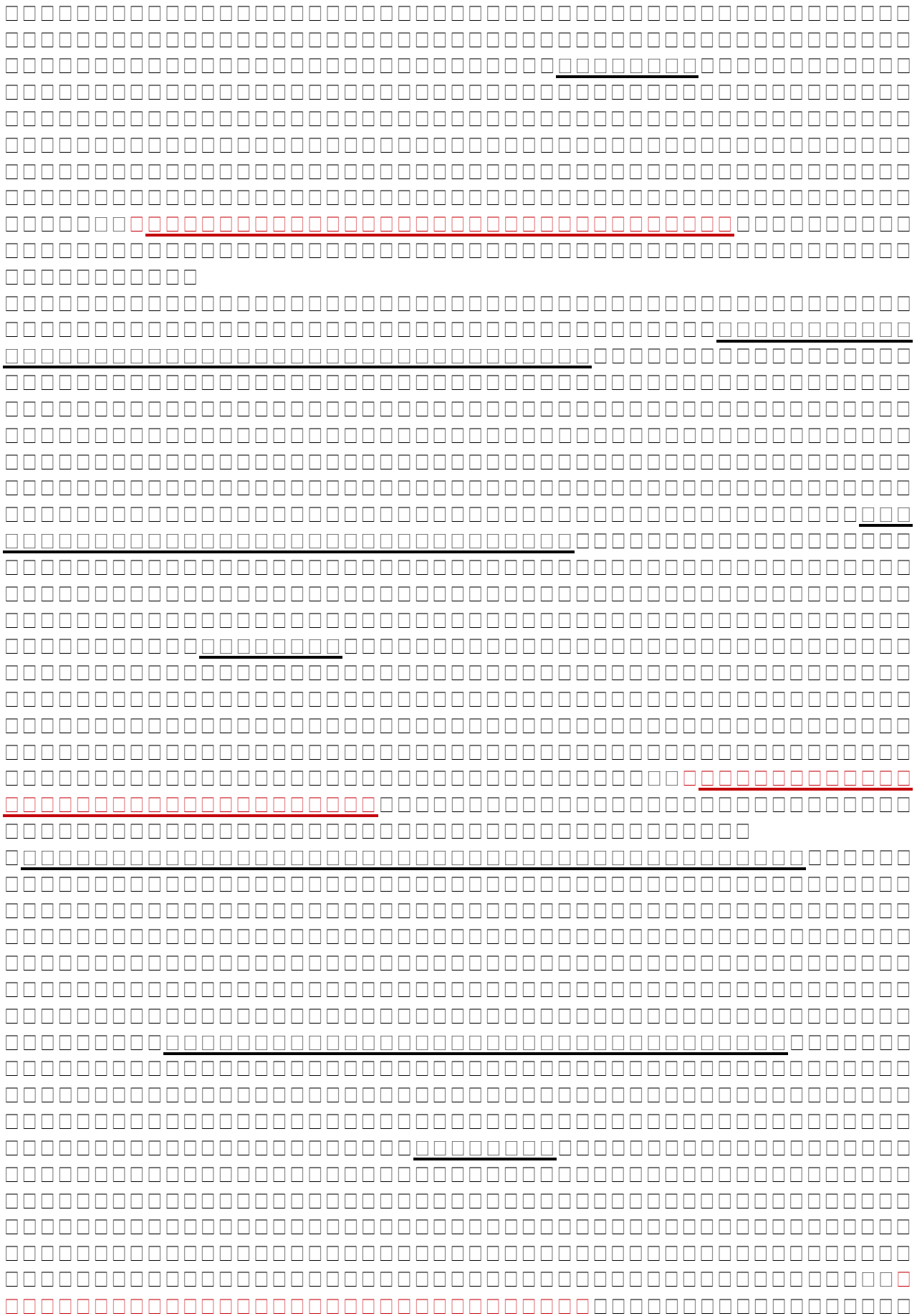
ELENCO DEL PERSONALE E RISPETTIVE MANSIONI

- Dott. Marco Carellario: Amministratore unico, titolare del trattamento dei dati
- Dott. Pierpaolo Carellario: responsabile clinico, DPO (Data Protection Officer)
- Dott.ssa Michelina Mamone: Direttore Tecnico
- Dott.ssa Rita Veraldi: Biologo
- Dott. Antonio Commodaro: Biologo
- Dott.ssa Jennifer Peta: Infermiera Pediatrica, RSQ
- Dott. Anthony Trapasso: Infermiere professionale
- Sig. Giuseppe Catanzariti: Tecnico di laboratorio
- Dott.ssa Sabrina Morra: Responsabile accettazione
- Dott.ssa Raffaella Carellario: Amministrativa
- Sig.ra Maria Elisa Piperata: Responsabile amministrativa/accettazione
- Dott.ssa Gabriella Morra: Addetta accettazione
- Sig.ra Antonella Palaia: addetta igienizzazione locali









Grid of empty boxes for data entry, with several rows highlighted in red.

- Alfa 1 glicoproteina acida (Mucoproteine)**
- Acidi biliari**
- Acido ippurico (Urinario Di Fine Turno)**
- Acido trans trans muconico**
- Acido urico**
- Acido urico urinario**
- Acido valproico**
- Acido vanilmandelico urinario**
- ACTH**
- ADH**
- Albumina**
- Aldolasi**
- Aldosterone**
- Alfa fetoproteina (AFP)**
- AMH (Ormone anti Mulleriano)**
- Amilasi**
- Amilasi pancreatica**
- Amilasuria**
- Ammoniemia**
- Antibiogramma M.I.C.**
- Anticorpi anti Adenovirus IgA**
- Anticorpi anti antigeni nucleari estraibili (ENA)**
- Anticorpi anti Bartonella Henselae IgG-IgM**

Anticorpi anti beta2 glicoproteina IgG
Anticorpi anti Borrelia Burgdorferi IgM
Anticorpi anti Brucella IgG-IgM
Anticorpi anti cardiolipina IgA, IgG, IgM
Anticorpi anti cellule parietali gastriche (PCA)
Anticorpi anti citomegalovirus IgG, IgM
Anticorpi anti citoplasma nei neutrofilo (ANCA)
Anticorpi anti citrullina
Anticorpi anti Covid-19 RBD neutralizzanti (IgG)
Anticorpi anti COVID-19 IgA, IgM
Anticorpi anti DNA nativo
Anticorpi anti EBV (Epstein Barr Virus) IgG, IgM
Anticorpi anti endomisio (EMA)
Anticorpi anti endomisio (EMA) IgG
Anticorpi anti fosfolipidi IgG, IgM
Anticorpi anti gliadina (AGA)
Anticorpi anti Helicobacter pylori IgA, IgG
Anticorpi anti Herpes I - II IgG, IgM
Anticorpi anti Mycoplasma Pneumoniae IgG-IgM
Anticorpi anti mitocondrio (AMA)
Anticorpi anti Morbillo IgG, IgM
Anticorpi anti muscolo liscio (ASMA)
Anticorpi anti nucleo (ANA)
Anticorpi anti Parotite IgG, IgM
Anticorpi anti Parvovirus IgG, IgM
Anticorpi anti recettori del TSH
Anticorpi anti Rosolia IgG, IgM
Anticorpi anti surrene
Anticorpi anti Tetano IgG
Anticorpi anti tireoglobulina (AbTG)
Anticorpi anti tireoperossidasi o anti microsomi (AbTPO)
Anticorpi anti Toxoplasma IgG, IgM
Anticorpi anti transglutaminasi IgA, IgG
Anticorpi anti Varicella IgG, IgM
Antitrombina III
APC Resistance
Apolipoproteina A e B
Azoturia
 β 2 microglobulina
 β -HCG totale (Dosaggio quantitativo.)
Bicarbonati
Bilirubina frazionata
Bilirubina totale
Breath Test Helicobacter Pylori
C3
C4
CA 125
CA 15.3
CA 19.9
CA 50
Calcio

Calcio ionizzato
Calcio urinario (urine 24 h)
Calcitonina
Calprotectina fecale (dosaggio qualitativo)
Carbamazepina
Carbossiemoglobina
CDT Transferrina Desialata (2-sialo)
CEA
CK - MB
Cloro
Cloruria
Colesterolo HDL
Colesterolo LDL diretto
Colesterolo totale
Colinesterasi
Coprocoltura
Cortisolo
Coviferon
CPK
Creatinina
Creatinina clearance
Creatinina urinaria
Cupremia (Rame)
CYFRA 21-1
D-dimero
DELTA-4 androstenedione
DHEA (Deidroepiandrosterone)
DHEA SOLFATO (DHEAS)
DHT (Diidrotestosterone)
Digossina
Drug test
Emocromo
Emoglobina glicata
ENA Profilo esteso
Eritropoietina
Esame urine
Esame chimico-fisico feci
Esame colturale sperma
Esame liquido seminale
Esame parassitologico feci
Estradiolo (E2)
Estriolo (E3)
Estrone
Fattore II
Fattore reumatoide
Fattore V
Fenobarbital
Ferritina
Ferro
Fibrinogeno
Folati

Fosfatasi alcalina
Fosfatasi alcalina ossea
Fosforo
Fosforo urinario
Fruttosamina
FSH
FT3
FT4
Gamma GT
Gardnerella
Gastrina
GH (Orm. Somatotropo)
Glicemia postprandiale
Glicosuria
G6PDH (glucosio 6 fosfato deidrogenasi)
Glucagone
Glucosio
GOT (AST)
GPT (ALT)
HE4
Helicobacter pylori nelle feci
HPV test (Papilloma Virus)
ID. biochimica batteri
IgA, IgG, IgM
IgE Specifiche Profilo Alimenti
IgE Specifiche Profilo Mediterraneo
IgE Specifiche Profilo Pediatrico
IgE TOTALI
Inibina B
Insulinemia
Intolleranze alimentari IgG (108 alimenti)
LAC (Lupus Anti Coagulans)
LDH
LDH isoenzimi 1-2-3-4-5
LH
Lipasi
Lipoproteina A
Litio
Magnesio
Magnesio urinario
Microalbuminuria
Mioglobina
Mono test
Omocisteina
PCR (Prot. C Reattiva)
Peptide C
Piombo
Potassio
Potassio urinario
Pro-BNP
Procalcitonina

Progesterone
Prolattina
Proteina C funzionale
Proteina S libera
Proteinuria di Bence-Jones
Proteine totali
Proteinuria (urine 24h)
PSA (Antigene Prostatico Spec.)
PSA libero e frazionato
PTH (paratormone)
PT (Tempo di protrombina)
PTT (Tempo di tromboplastina parziale)
Quadro proteico elettroforetico
Quantiferon
Reazione di Widal-Wright
Renina
Sangue occulto nelle feci
Scotch test
SHBG
Sodio
Sodio urinario
Somatomedina
Streptozyme test
Tampone Antigenico Rapido Covid-19 di I Generazione
Tampone Antigenico Rapido Covid-19 di III Generazione
Tampone Antigenico Rapido Salivare Covid-19
Tampone Antigenico Rapido Adenovirus III Generazione
Tampone Molecolare Covid-19
Tampone per Germi Comuni e Miceti: auricolare, faringeo, glande, linguale, nasale, orale, prepuziale, uretrale, vaginale, vulvare esterno)
Tampone per Malattie Sessualmente Trasmessibili (Clamidia, Micoplasma, Ureaplasma, Gonorrea)
TAS
Test di Coombs diretto ed indiretto
Test di gravidaza (urine)
Test di gravidanza (siero)
Testosterone
Testosterone libero
Tireoglobulina (HTG)
TPA (Antig. Polipeptidico Tissutale)
TPHA
Transferrina
Trichomonas
Trigliceridi
Troponina
TSH
Urea
Urinocoltura
VDRL
VES
Virus epatite A (HAV) anticorpi IgM, IgG

Virus epatite B (HBV) anticorpi HbcAg totali
Virus epatite B (HBV) anticorpi HbcAg IgM
Virus epatite B (HBV) anticorpi HbeAg
Virus epatite B (HBV) anticorpi HbsAg
Virus epatite B (HBV) antigene HbeAg
Virus epatite B (HBV) antigene HbsAg
Virus epatite C (HCV) anticorpi
Virus HIV1 - HIV2 screening
Vitamine: A – B1 – B6 – B12 – C – D – E
Waler Rose
Zinco

N.B. L'elenco delle prestazioni potrebbe variare, pertanto si consiglia di consultare sempre il sito internet del laboratorio, il quale viene continuamente aggiornato: