

# ***LABORATORIO A. FLEMING s.r.l.***

*Laboratorio analisi a scopo diagnostico*

*Via Magna Graecia 245*

*88100 Catanzaro Lido*

*tel: 0961.781223*

*mail: [info@laboratoriofleming.it](mailto:info@laboratoriofleming.it)*

*web: [www.laboratoriofleming.it](http://www.laboratoriofleming.it)*

## ***CARTA DEI SERVIZI***

***REV. 9 DEL 13.01.2025***

---

Oggi più che mai, un laboratorio analisi deve essere quanto più possibile una struttura in grado di fornire dati analitici accurati e di alto livello qualitativo per poter supportare costantemente le esigenze diagnostiche, di monitoraggio della terapia, di monitoraggio della patologia etc., delle varie figure professionali che si rivolgono allo stesso. Parallelamente, però, un laboratorio analisi, deve anche essere in grado di fornire una interfaccia di facile accesso per il cittadino garantendo allo stesso anche una serenità riguardo all'attendibilità dei risultati.

Il Laboratorio analisi A. Fleming è una realtà basata sull'operato di professionisti di settore che quotidianamente fondono le loro competenze al fine di mantenere sempre di primo livello il dato analitico.



**Il diritto alla salute è un principio universale a cui il Laboratorio si uniforma nella organizzazione della propria attività.**

**Nello svolgimento dei propri compiti la struttura si ispira al rispetto dei principi fondamentali contenuti nella Direttiva del Presidente del Consiglio dei Ministri del 27.01.1994 (recante "Principi sull'erogazione dei servizi Pubblici");**

**EGUAGLIANZA:** l'accesso alla struttura e il trattamento dei clienti non sono condizionati da distinzioni di sesso, età, religione, opinioni politiche e razza.

**IMPARZIALITA':** a tutti i cittadini è assicurato un comportamento obiettivo ed equanime da parte del personale che opera nella struttura.

**CONTINUITA':** la struttura garantisce la continuità quantitativa, qualitativa e la regolarità dei servizi.

**DIRITTO DI SCELTA:** ogni cittadino, munito della richiesta del Medico Curante, può esercitare il diritto di libera scelta rivolgendosi direttamente alla Struttura prescelta.

**EFFICIENZA ED EFFICACIA:** il laboratorio persegue il continuo miglioramento della qualità del servizio offerto attraverso la ricerca di procedure che garantiscono efficienza ed efficacia alla propria attività.

**PARTECIPAZIONE:** il laboratorio, al fine di assicurare una migliore erogazione del servizio, per una sempre più piena rispondenza alle esigenze degli utenti, valuta con attenzione ogni indicazione, suggerimento o proposta proveniente dagli utenti stessi.

## **IL LABORATORIO**

Il laboratorio si trova a Catanzaro Lido in Via Magna Graecia 245a ed è accreditato con il S.S.N. ; esso è ubicato in una moderna struttura di circa 490 mq dei quali, 100 circa sono dedicati alle relazioni con il pubblico mentre, i restanti 390 circa, sono dedicati al laboratorio vero e proprio.

La struttura, per quanto riguarda le norme di sicurezza sui luoghi di lavoro, è rigorosamente concepita nel rispetto di tutte le norme riguardanti sicurezza sul lavoro, barriere architettoniche, privacy etc.

### **ORARI DI LAVORO E MODALITA' DI ACCESSO**

#### **ORARI DI APERTURA**

**DAL LUNEDÌ AL GIOVEDÌ: 7,30 – 13,00 e 15,00 – 16,30**

**VENERDÌ: 7,30 – 13,00**

**SABATO: 7,30 – 11,30**

#### **ORARIO PRELIEVI**

**DAL LUNEDÌ AL SABATO: 7,30 – 10,00**

#### **ORARIO RITIRO REFERTI**

**DAL LUNEDÌ AL GIOVEDÌ: 12,00 – 13,00 e 15,00 – 16,30**

**VENERDÌ: 12,00 – 13,00**

**SABATO: 09,30 – 11,30**

Dal momento che il laboratorio è accreditato con il SSN, è possibile effettuare prestazioni con ricetta medica pagando il Ticket dal lunedì al venerdì, mentre per le ricette con codice di esenzione è necessaria la prenotazione telefonica. Ciò è dovuto al limitato budget economico annuale imposto dal servizio sanitario regionale ad ogni struttura privata accreditata, all'interno del quale si deve necessariamente operare.

Privatamente è possibile usufruire del servizio prelievi anche di sabato.

Il paziente che si reca in struttura per effettuare il prelievo o per consegnare un campione biologico deve prendere un numerino all'ingresso ed attendere il proprio turno per effettuare le pratiche di accettazione.

Hanno diritto di precedenza le seguenti categorie:

- pazienti diversamente abili;
- donne in gravidanza oltre la XX settimana di gestazione;
- donne in gravidanza a rischio.

In accettazione è **NECESSARIO** presentare al personale un valido documento di riconoscimento e tessera sanitaria del paziente.

È possibile pagare in contanti o a mezzo POS.

## **RITIRO DEL REFERTO**

Al termine dell'accettazione viene consegnata al paziente una ricevuta da presentare per il ritiro del referto. Il paziente, in alternativa, può richiedere di ricevere il referto sull'email ed in questo caso gli verranno fornite delle credenziali per scaricare il file nel rispetto della vigente normativa sulla privacy.

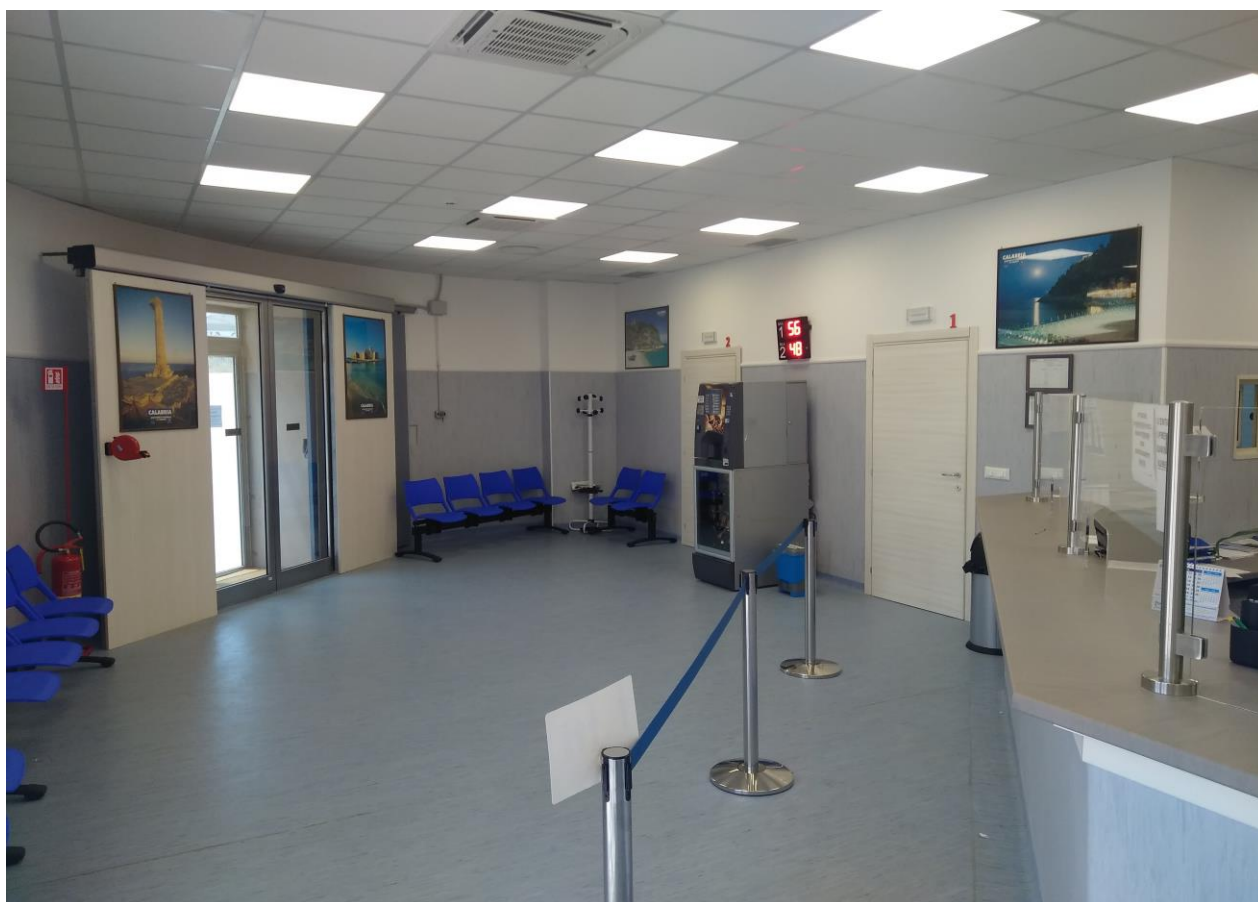
In qualsiasi momento i pazienti possono richiedere, anche a distanza di tempo, una copia delle analisi effettuate.

## **L'ASSISTENZA AI PAZIENTI**

Il medico, responsabile clinico del laboratorio, è sempre a disposizione dei pazienti qualora avessero bisogno di chiarimenti in merito agli esami effettuati ma, anche, in merito ad argomenti medici di tipo specifico.

In ogni momento l'accettazione del laboratorio è utilizzabile dai pazienti per qualsiasi informazione che dovesse riguardare gli orari di lavoro del laboratorio, le modalità di accesso, i costi di eventuali ticket, i tempi di consegna dei referti etc.

Infine è consultabile sul web un portale di carattere informativo sull'attività del laboratorio all'indirizzo [www.laboratoriofleming.it](http://www.laboratoriofleming.it).



## **LE TECNOLOGIE**

Tutte le apparecchiature che vengono utilizzate per le procedure analitiche e non, rispondono rigorosamente alle più moderne normative europee “CEE”. Ciò garantisce sempre una elevata sicurezza di utilizzo, abbattendo enormemente quelli che sono i rischi professionali per l’operatore. Inoltre, tutte le apparecchiature sono dotate di un alto livello di automazione a tutto vantaggio della velocità di esecuzione dei test, ma, soprattutto, dell’abolizione degli errori di laboratorio causati da scorrette procedure manuali.

La perfetta efficienza di ogni singola apparecchiatura, viene garantita dai controlli periodici che vengono effettuati direttamente dalle case costruttrici così come è previsto dalle leggi in vigore.

Il dato analitico definitivo, viene infine catalogato ed immagazzinato all’interno di un software di gestione del laboratorio concepito appositamente nel rispetto della legge sulla privacy.



## **IL CONTROLLO DI QUALITA'**

Il laboratorio Fleming ha come obiettivo principale il mantenimento di elevati livelli di qualità che lo rendono un punto di riferimento nella realtà catanzarese. Questo si concretizza, innanzitutto, nell’offrire un’immagine aziendale e degli operatori che operano sul campo, altamente professionale, offrendo e garantendo un servizio efficace ed efficiente, assicurando il perseguimento ed il mantenimento delle condizioni di salute e sicurezza sui luoghi di lavoro. Per il raggiungimento di tali obiettivi, il laboratorio ha un Sistema di Gestione Qualità certificato in conformità alla norma UNI EN ISO 9001:2015 allo scopo di garantire la qualità

tecnica delle prestazioni, la qualità organizzativa, la sicurezza degli operatori e degli Utenti, la valorizzazione professionale degli operatori, i diritti e la soddisfazione degli Utenti.

Per mantenere costantemente elevata la qualità delle prestazioni, il laboratorio effettua quotidianamente almeno cinque controlli diversi sull'intero ciclo analitico:

-Il primo controllo viene effettuato ancor prima dell'esecuzione dei test ed è volto a verificare l'adeguatezza del campione assicurandosi che il prelievo sia avvenuto in modo corretto.

-Il secondo controllo viene effettuato tramite l'esecuzione del "controllo interno di qualità", una procedura che consente, tramite l'utilizzo di sieri di riferimento a titolo noto forniti al laboratorio da ogni casa costruttrice delle apparecchiature, di verificare quotidianamente la precisione e l'accuratezza di ogni singolo test.

-Il terzo controllo viene effettuato da ogni operatore del laboratorio al momento della produzione del risultato da parte delle apparecchiature; questo controllo valuta che i parametri di funzionalità di ogni apparecchiatura si siano mantenuti costanti durante tutto il processo analitico e che non si siano verificate anomalie di campionamento.

-Il quarto controllo viene effettuato dal responsabile clinico del laboratorio il quale, in base al sospetto diagnostico indicato su ogni prescrizione medica, o in base alla storia clinica di ogni paziente, verifica la significatività dei risultati.

-Il quinto controllo viene effettuato dal direttore tecnico il quale, al momento di convalidare il referto finale, controlla la corrispondenza dei risultati e si assicura che non si siano verificati errori di trasmissione o di trascrizione degli stessi.

Inoltre, con cadenza bimestrale, il laboratorio partecipa con ottimi risultati ad un programma di controllo esterno di qualità ( V.E.Q. ) che consente il confronto con numerosi altri laboratori sparsi in tutta Italia e aiuta a mantenere sempre elevato il livello qualitativo delle prestazioni erogate.

## **ELENCO DEL PERSONALE E RISPETTIVE MANSIONI**

-Dott. Marco Carellario: Amministratore unico, titolare del trattamento dei dati

-Dott. Pierpaolo Carellario: responsabile clinico, DPO (Data Protection Officer)

-Dott.ssa Michelina Mamone: Direttore Tecnico

-Dott.ssa Rita Veraldi: Biologo

-Dott. Antonio Commodaro: Biologo

-Dott.ssa Jennifer Peta: Infermiera Pediatrica, RSQ

-Dott. Anthony Trapasso: Infermiere professionale

-Sig. Giuseppe Catanzariti: Tecnico di laboratorio

-Dott.ssa Sabrina Morra: Responsabile accettazione

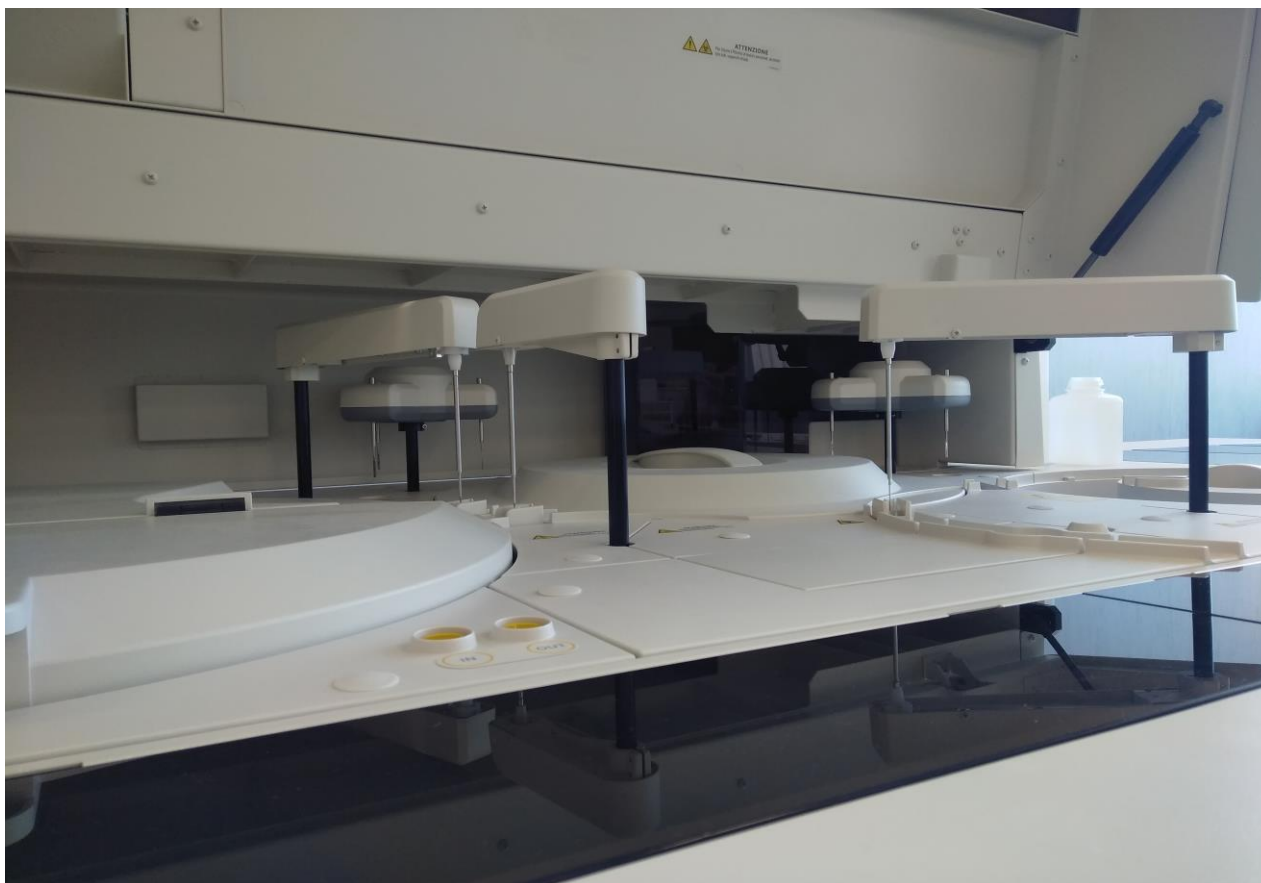
-Dott.ssa Raffaella Carellario: Amministrativa

-Sig.ra Maria Elisa Piperata: Responsabile amministrativa/accettazione

-Dott.ssa Gabriella Morra: Addetta accettazione

-Sig.ra Antonella Palaia: addetta igienizzazione locali





## **MODALITA' DI RACCOLTA DEI CAMPIONI BIOLOGICI**

### **Prelievo di sangue venoso**

**In occasione del prelievo ematico occorre osservare un digiuno di almeno 6-8h; in caso di dosaggio dei trigliceridi è consigliabile un digiuno di 8-10h.**

### **Esami colturali**

**Per qualunque tipo di esame colturale, occorre non aver assunto terapia antibiotica o antimicotica nei precedenti 5-7 giorni. I campioni devono essere raccolti in modo sterile e consegnati in laboratorio entro 1 ora dalla raccolta.**

### **Raccolta urine delle 24h**

**Le urine vanno raccolte nel bidone a bocca larga acquistabile in Farmacia. È preferibile iniziare la raccolta al risveglio nel seguente modo: scartare le prime urine del mattino, svuotando completamente la vescica (le urine così emesse non vanno raccolte nel contenitore) ed annotare l'orario. Successivamente, tutte le urine vanno raccolte nel contenitore apposito. La raccolta termina la mattina successiva alla stessa ora del giorno precedente. Durante la raccolta, tenere il contenitore in ambiente fresco, non esposto alla luce, in posizione verticale e ben chiuso.**

**Il campione può essere consegnato portando il bidone in laboratorio, oppure si può prendere nota della quantità raccolta in totale, agitare bene il bidone e poi versare solo un campione nel bicchiere sterile (quello utilizzato per l'esame delle urine con sedimento) avendo cura di scrivere sopra la quantità totale misurata.**

### Esame urine con sedimento

Raccogliere il primo getto delle prime urine del mattino nel contenitore apposito sterile.

### Esame urinocoltura

Lavare accuratamente mani e genitali esterni con acqua e sapone neutro (non utilizzare disinfettanti).

Della prima urina del mattino, eliminare il primo getto, trattenersi e raccogliere il secondo getto direttamente nel contenitore sterile avendo cura di non toccare i bordi interni del contenitore.

Consegnare il campione al laboratorio subito dopo la raccolta oppure, qualora ciò non fosse possibile, conservare il campione in frigorifero fino al momento della consegna.

**N.B. È NECESSARIO non essere sotto terapia antibiotica o antimicotica da almeno 5 giorni.**

### Esame del liquido seminale (o spermioγραμμα)

Il campione deve essere raccolto nell'apposito contenitore fornito dal Laboratorio preventivamente, rispettando un periodo di astinenza di 3-5 giorni.

È possibile consegnare il campione dal lunedì al venerdì, dalle 7.30 alle 9.00 ed entro i 30-40 minuti dalla raccolta dello stesso (annotando l'orario della raccolta).

### Breath test per Helicobacter pylori

Il test viene eseguito previa prenotazione, durante la quale il paziente verrà informato dal personale circa la specifica preparazione da effettuare nei giorni precedenti l'esame.

È possibile visionare le specifiche per la preparazione al test sul sito internet del laboratorio.

### Breath test per intolleranza al lattosio

Il test viene eseguito dal lunedì al venerdì, previa prenotazione durante la quale il paziente verrà informato dal personale circa la specifica preparazione da effettuare nei giorni precedenti l'esame.

È possibile visionare le specifiche per la preparazione al test sul sito internet del laboratorio.

### HPV test

Il test viene eseguito previa prenotazione per le donne, poiché deve essere effettuato direttamente dal medico; mentre, per i pazienti di sesso maschile, il test può essere effettuato anche da personale infermieristico presente ogni mattina in struttura.

## **ELENCO DELLE PRESTAZIONI ESEGUITE**

17OHP (17 Idrossiprogesterone)

Alex test

Alfa 1 glicoproteina acida (Mucoproteine)

Acidi biliari

Acido ippurico (Urinario Di Fine Turno)

Acido trans trans muconico

Acido urico

Acido urico urinario

Acido valproico

Acido vanilmandelico urinario

ACTH

ADH



**Albumina**  
**Aldolasi**  
**Aldosterone**  
**Alfa fetoproteina (AFP)**  
**AMH (Ormone anti Mulleriano)**  
**Amilasi**  
**Amilasi pancreatica**  
**Amilasuria**  
**Ammoniemia**  
**Antibiogramma M.I.C.**  
**Anticorpi anti Adenovirus IgA**  
**Anticorpi anti antigeni nucleari estraibili (ENA)**  
**Anticorpi anti Bartonella Henselae IgG-IgM**  
**Anticorpi anti beta2 glicoproteina IgG**  
**Anticorpi anti Borrelia Burgdorferi IgM**  
**Anticorpi anti Brucella IgG-IgM**  
**Anticorpi anti cardiolipina IgA, IgG, IgM**  
**Anticorpi anti cellule parietali gastriche (PCA)**  
**Anticorpi anti citomegalovirus IgG, IgM**  
**Anticorpi anti citoplasma nei neutrofilo (ANCA)**  
**Anticorpi anti citrullina**  
**Anticorpi anti Covid-19 RBD neutralizzanti (IgG)**  
**Anticorpi anti COVID-19 IgA, IgM**  
**Anticorpi anti DNA nativo**  
**Anticorpi anti EBV (Epstein Barr Virus) IgG, IgM**  
**Anticorpi anti endomisio (EMA)**  
**Anticorpi anti endomisio (EMA) IgG**  
**Anticorpi anti fosfolipidi IgG, IgM**  
**Anticorpi anti gliadina (AGA)**  
**Anticorpi anti Helicobacter pylori IgA, IgG**  
**Anticorpi anti Herpes I - II IgG, IgM**  
**Anticorpi anti Mycoplasma Pneumoniae IgG-IgM**  
**Anticorpi anti mitocondrio (AMA)**  
**Anticorpi anti Morbillo IgG, IgM**  
**Anticorpi anti muscolo liscio (ASMA)**  
**Anticorpi anti nucleo (ANA)**  
**Anticorpi anti Parotite IgG, IgM**  
**Anticorpi anti Parvovirus IgG, IgM**  
**Anticorpi anti recettori del TSH**  
**Anticorpi anti Rosolia IgG, IgM**  
**Anticorpi anti surrene**  
**Anticorpi anti Tetano IgG**  
**Anticorpi anti tireoglobulina (AbTG)**  
**Anticorpi anti tireoperossidasi o anti microsomi (AbTPO)**  
**Anticorpi anti Toxoplasma IgG, IgM**  
**Anticorpi anti transglutaminasi IgA, IgG**  
**Anticorpi anti Varicella IgG, IgM**  
**Antitrombina III**  
**APC Resistance**  
**Apolipoproteina A e B**  
**Azoturia**

**β2 microglobulina**  
**β-HCG totale (Dosaggio quantitativo.)**  
**Bicarbonati**  
**Bilirubina frazionata**  
**Bilirubina totale**  
**Breath Test Helicobacter Pylori**  
**C3**  
**C4**  
**CA 125**  
**CA 15.3**  
**CA 19.9**  
**CA 50**  
**Calcio**  
**Calcio ionizzato**  
**Calcio urinario (urine 24 h)**  
**Calcitonina**  
**Calprotectina fecale (dosaggio qualitativo)**  
**Carbamazepina**  
**Carbossiemoglobina**  
**CDT Transferrina Desialata (2-sialo)**  
**CEA**  
**CK - MB**  
**Cloro**  
**Cloruria**  
**Colesterolo HDL**  
**Colesterolo LDL diretto**  
**Colesterolo totale**  
**Colinesterasi**  
**Coprocoltura**  
**Cortisolo**  
**Coviferon**  
**CPK**  
**Creatinina**  
**Creatinina clearance**  
**Creatinina urinaria**  
**Cupremia (Rame)**  
**CYFRA 21-1**  
**D-dimero**  
**DELTA-4 androstenedione**  
**DHEA (Deidroepiandrosterone)**  
**DHEA SOLFATO (DHEAS)**  
**DHT (Diidrotestosterone)**  
**Digossina**  
**Drug test**  
**Emocromo**  
**Emoglobina glicata**  
**ENA Profilo esteso**  
**Eritropoietina**  
**Esame urine**  
**Esame chimico-fisico feci**  
**Esame colturale sperma**

**Esame liquido seminale**  
**Esame parassitologico feci**  
**Estradiolo (E2)**  
**Estriolo (E3)**  
**Estrone**  
**Fattore II**  
**Fattore reumatoide**  
**Fattore V**  
**Fenobarbital**  
**Ferritina**  
**Ferro**  
**Fibrinogeno**  
**Folati**  
**Fosfatasi alcalina**  
**Fosfatasi alcalina ossea**  
**Fosforo**  
**Fosforo urinario**  
**Fruttosamina**  
**FSH**  
**FT3**  
**FT4**  
**Gamma GT**  
**Gardnerella**  
**Gastrina**  
**GH (Orm. Somatotropo)**  
**Glicemia postprandiale**  
**Glicosuria**  
**G6PDH (glucosio 6 fosfato deidrogenasi)**  
**Glucosio**  
**GOT (AST)**  
**GPT (ALT)**  
**HE4**  
**Helicobacter pylori nelle feci**  
**HPV test (Papilloma Virus)**  
**ID. biochimica batteri**  
**IgA, IgG, IgM**  
**IgE Specifiche Profilo Alimenti**  
**IgE Specifiche Profilo Mediterraneo**  
**IgE Specifiche Profilo Pediatrico**  
**IgE TOTALI**  
**Inibina B**  
**Insulinemia**  
**Intolleranze alimentari IgG (108 alimenti)**  
**LAC (Lupus Anti Coagulans)**  
**LDH**  
**LDH isoenzimi 1-2-3-4-5**  
**LH**  
**Lipasi**  
**Lipoproteina A**  
**Litio**  
**Magnesio**

**Magnesio urinario**  
**Microalbuminuria**  
**Mioglobina**  
**Mono test**  
**Omocisteina**  
**PCR ( Prot. C Reattiva )**  
**Peptide C**  
**PHI**  
**Piombo**  
**Potassio**  
**Potassio urinario**  
**Pro-BNP**  
**Procalcitonina**  
**Progesterone**  
**Prolattina**  
**Proteina C funzionale**  
**Proteina S libera**  
**Proteinuria di Bence-Jones**  
**Proteine totali**  
**Proteinuria (urine 24h)**  
**PSA (Antigene Prostatico Spec.)**  
**PSA libero e frazionato**  
**PTH (paratormone)**  
**PT (Tempo di protrombina)**  
**PTT (Tempo di tromboplastina parziale)**  
**Quadro proteico elettroforetico**  
**Quantiferon**  
**Reazione di Widal-Wright**  
**Renina**  
**Sangue occulto nelle feci**  
**Scotch test**  
**SHBG**  
**Sodio**  
**Sodio urinario**  
**Somatomedina**  
**Streptozyne test**  
**Tampone Antigenico Rapido Covid-19 di I Generazione**  
**Tampone Antigenico Rapido Covid-19 di III Generazione**  
**Tampone Antigenico Rapido Salivare Covid-19**  
**Tampone Antigenico Rapido Adenovirus III Generazione**  
**Tampone Molecolare Covid-19**  
**Tampone per Germi Comuni e Miceti: auricolare, faringeo, glande, linguale, nasale, orale, prepuziale, uretrale, vaginale, vulvare esterno)**  
**Tampone per Malattie Sessualmente Trasmessibili (Clamidia, Micoplasma, Ureaplasma, Gonorrea)**  
**TAS**  
**Test di Coombs diretto ed indiretto**  
**Test di gravidaza (urine)**  
**Test di gravidanza (siero)**  
**Testosterone**  
**Testosterone libero**

**Tireoglobulina (HTG)**  
**TPA (Antig. Polipeptidico Tissutale)**  
**TPHA**  
**Transferrina**  
**Trichomonas**  
**Trigliceridi**  
**Troponina**  
**TSH**  
**Urea**  
**Urinocoltura**  
**VDRL**  
**VES**  
**Virus epatite A (HAV) anticorpi IgM, IgG**  
**Virus epatite B (HBV) anticorpi HbcAg totali**  
**Virus epatite B (HBV) anticorpi HbcAg IgM**  
**Virus epatite B (HBV) anticorpi HbeAg**  
**Virus epatite B (HBV) anticorpi HbsAg**  
**Virus epatite B (HBV) antigene HbeAg**  
**Virus epatite B (HBV) antigene HbsAg**  
**Virus epatite C (HCV) anticorpi**  
**Virus HIV1 - HIV2 screening**  
**Vitamine: A – B1 – B6 – B12 – C – D – E**  
**Waalser Rose**  
**Zinco**

**N.B. L'elenco delle prestazioni potrebbe variare, pertanto si consiglia di consultare sempre il sito internet del laboratorio, il quale viene continuamente aggiornato:**

**[www.laboratoriofleming.it](http://www.laboratoriofleming.it)**

**[www.laboratoriofleming.it](http://www.laboratoriofleming.it)**